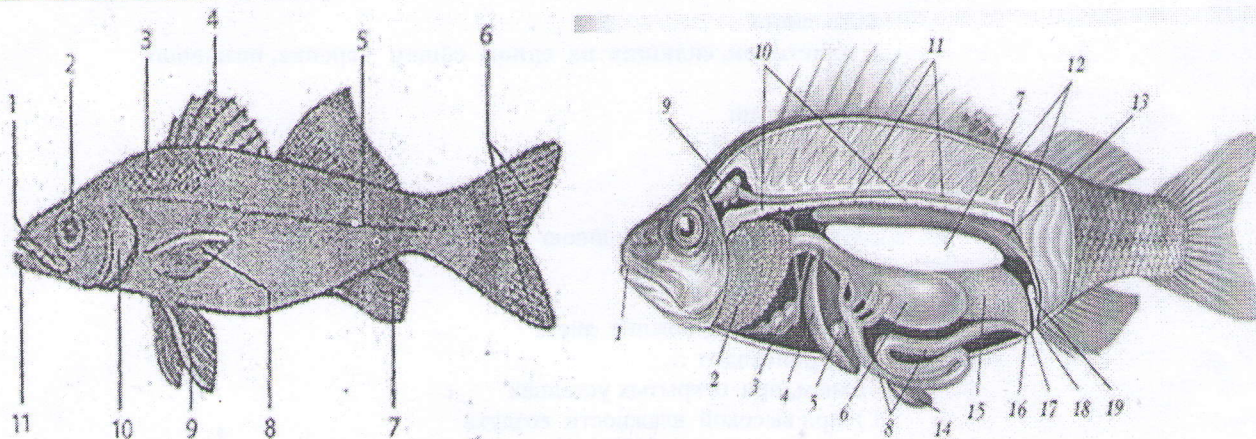


**Выберите верное утверждение:**

1. латимерия – кистеперая рыба.
2. акулы – костные рыбы.
3. головной мозг состоит из 5 отделов.
4. у рыб хорошо развит мозжечок.
5. хвостовой плавник парный.
6. у хрящевых рыб органы дыхания жаберные щели.
7. карп одомашненная рыба, обычный объект прудового хозяйства.
8. у хрящевых рыб есть плавательный пузырь.
9. у костных рыб наружное оплодотворение.
10. у рыб 2-х камерное сердце, 1 круг кровообращения.
11. брюшные плавники парные.
12. боковая линия – орган чувств.

**Подпишите строение рыб:**



**Карточки :** Закончить уравнения реакций:

- |                  |                        |                  |                         |
|------------------|------------------------|------------------|-------------------------|
| 1) $P_4 + O_2 =$ | 2) $P + Cl_2 =$        | 3) $P + Mg =$    | 4) $P + HNO_3 + H_2O =$ |
| 5) $N_2 + Ba =$  | 6) $NH_4Cl + AgNO_3 =$ | 7) $N_2 + O_2 =$ | 8) $NH_4NO_3 + NaOH =$  |
| 9) $N_2 + H_2 =$ | 10) $NH_4Cl + KOH =$   | 11) $N_2 + K =$  |                         |

**Индивидуальная работа учащихся с учебником.**

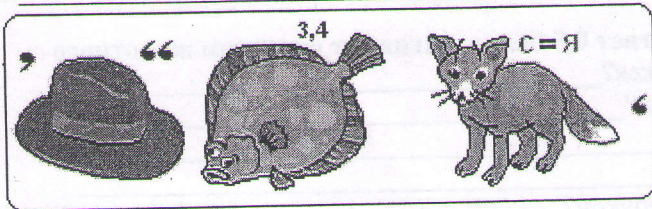
**Задание:** дайте характеристику:

1 ряд – белому фосфору, 2 ряд – красному фосфору, 3 ряд – черному фосфору.

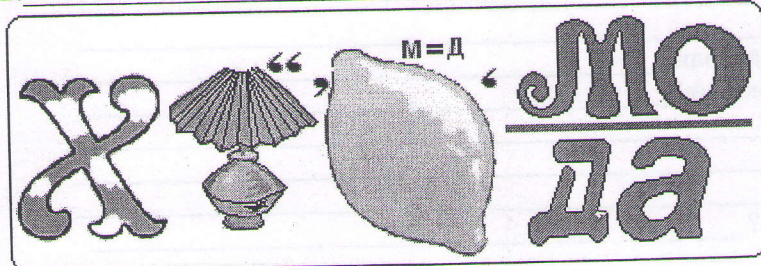
По следующему плану:

Характер особенности	Белый	Красный	Черный
1. Тип кристаллической решетки			
2. Внешний вид			
3. Ядовит (или нет)			
4. В чем растворяется			
5. Летучесть			
6. $t$ воспламенения			

1.



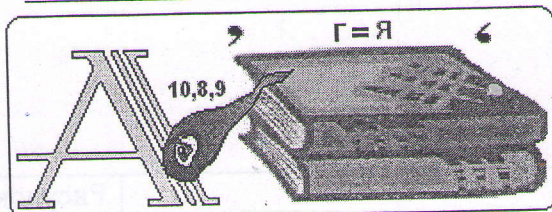
2.



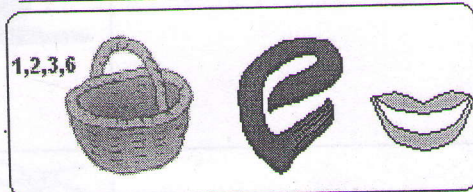
3.



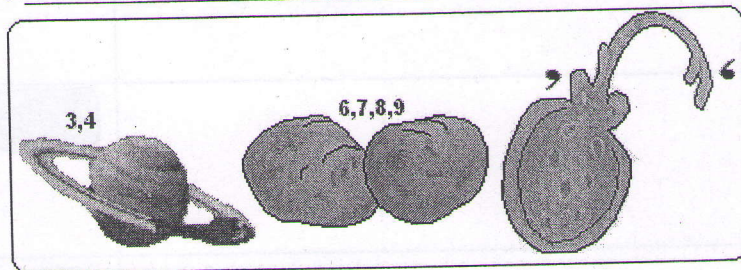
4.



5.



6.

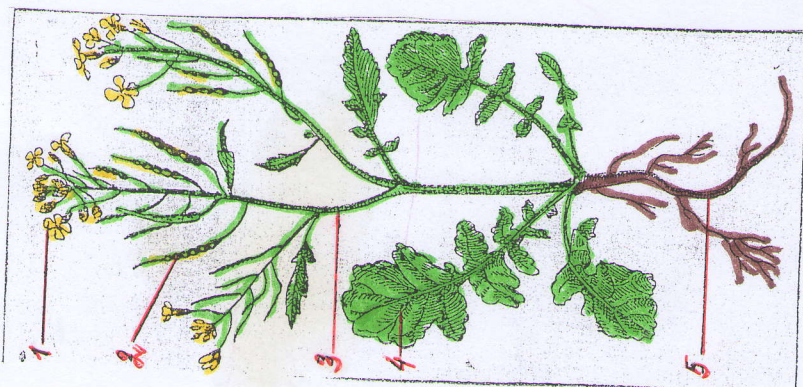


6. Сделай те из пластилина модель животного под номерами 3,4,6

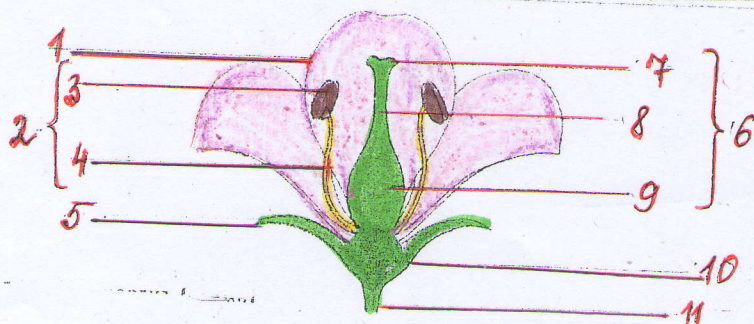
Срез знаний по биологии 6 класс.

1. Выберите верное утверждение:

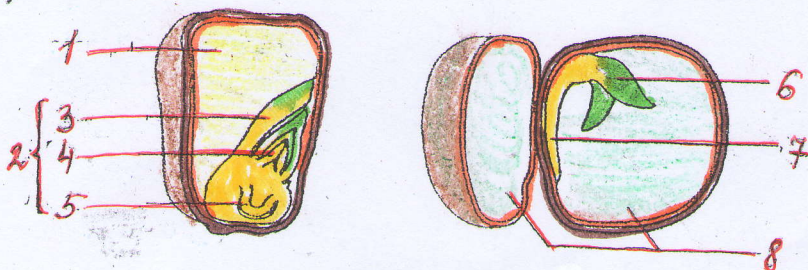
1. Цветок и семя – это производные от плода.
  2. Совокупность растений произрастающих на данной территории называют флорой.
  3. Пестик и тычинка – это составные части цветка.
  4. Ботаника наука изучающая живые организмы.
  5. Основоположником ботаники является Жан Батист де Ламарк.
  6. Плоды бывают сухие и мягкие.
  7. Ложные плоды развиваются из стенок завязи.
  8. Дефференцированные органы – генеративные и вегетативные.
  9. Высшие растения – высокие деревья.
  10. Сезонные и периодические явления в жизни растений и животных изучает фенология.
2. Подпишите названия органов растения:



3. Подпишите названия частей цветка:



4. Подпишите строение семян:

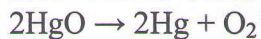
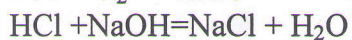
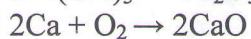
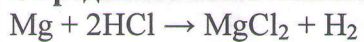


Карточка 2 сторона

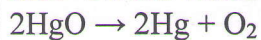
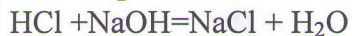
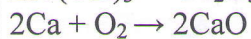
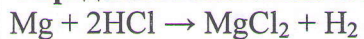
$Mg + 2HCl \rightarrow MgCl_2 + H_2$	соединения		разложения	замещения	обмена
$2Fe(OH)_3 \rightarrow Fe_2O_3 + 3H_2O$	Б	В	Х	З	
$2Ca + O_2 \rightarrow 2CaO$	Г	И	К	Д	
$HCl + NaOH = NaCl + H_2O$	М	Ж	С	А	
$2HgO \rightarrow 2Hg + O_2$	Н	У	Т	И	
	А	Я	Р	П	
<b>Ключевое слово</b>					
$Mg + 2HCl \rightarrow MgCl_2 + H_2$	соединения		разложения	замещения	обмена
$2Fe(OH)_3 \rightarrow Fe_2O_3 + 3H_2O$	Б	В	Х	З	
$2Ca + O_2 \rightarrow 2CaO$	Г	И	К	Д	
$HCl + NaOH = NaCl + H_2O$	М	Ж	С	А	
$2HgO \rightarrow 2Hg + O_2$	Н	У	Т	И	
	А	Я	Р	П	
<b>Ключевое слово</b>					
$Mg + 2HCl \rightarrow MgCl_2 + H_2$	соединения		разложения	замещения	обмена
$2Fe(OH)_3 \rightarrow Fe_2O_3 + 3H_2O$	Б	В	Х	З	
$2Ca + O_2 \rightarrow 2CaO$	Г	И	К	Д	
$HCl + NaOH = NaCl + H_2O$	М	Ж	С	А	
$2HgO \rightarrow 2Hg + O_2$	Н	У	Т	И	
	А	Я	Р	П	
<b>Ключевое слово</b>					
$Mg + 2HCl \rightarrow MgCl_2 + H_2$	соединения		разложения	замещения	обмена
$2Fe(OH)_3 \rightarrow Fe_2O_3 + 3H_2O$	Б	В	Х	З	
$2Ca + O_2 \rightarrow 2CaO$	Г	И	К	Д	
$HCl + NaOH = NaCl + H_2O$	М	Ж	С	А	
$2HgO \rightarrow 2Hg + O_2$	Н	У	Т	И	
	А	Я	Р	П	
<b>Ключевое слово</b>					

Карточка 1 сторона

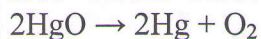
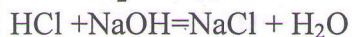
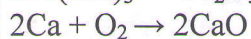
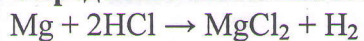
**Определите тип химической реакции**



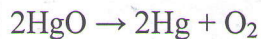
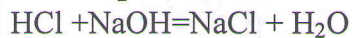
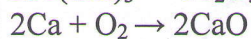
**Определите тип химической реакции**



**Определите тип химической реакции**



**Определите тип химической реакции**



## Задания по биологии 8 класс по теме спинной и головной мозг. ( I-вариант)

## 1. Тестовое задание.

1. Корой головного мозга контролируется:

- А) реакция на ожог    Б) кашель    В) бег спортсмена    Г) моргание

2. Сосудодвигательные центры расположены в:

- А) спинном мозге    Б) продолговатом мозге    В) среднем мозге    Г) промежуточном мозге

3. В среднем длина спинного мозга у взрослого человека около:

- А) 20 см    Б) 95 см    В) 150 см    Г) 45 см

4. Спинной мозг состоит из:

- А) 20-21 сегмента    Б) 42-43 сегментов    В) 31-32 сегментов    Г) 16-17 сегментов

5. Функции координации движения и сохранения равновесия в пространстве выполняет:

- А) продолговатый мозг    Б) мозжечок    В) средний мозг    Г) спинной мозг

6. Высший корковый зрительный центр находится в:

- А) лобной доле    Б) височной доле    В) теменной доле    Г) затылочной доле

7. Где находится чувствительная зона кожных мышц:

- А) лобная доля    Б) теменная доля    В) височная доля    Г) затылочная доля

8. При повреждении какой части большого полушария человек не может различать звуки:

- А) лобная доля    Б) теменная доля    В) височная доля    Г) затылочная доля

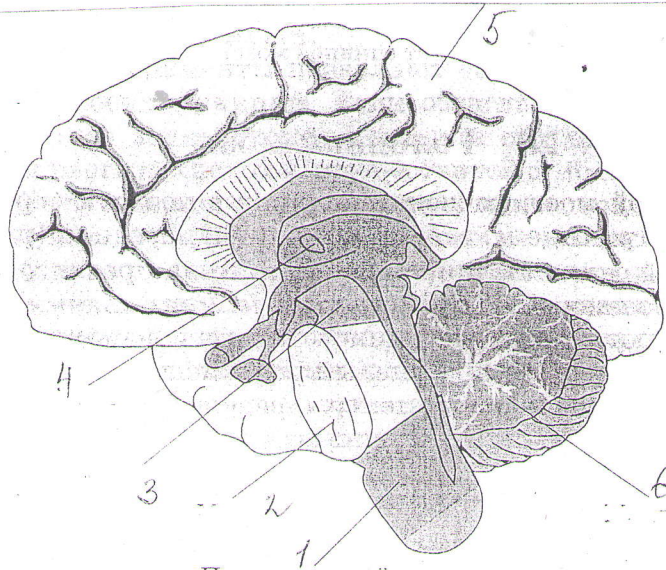
9. В височной доле больших полушарий находится центр:

- А) зрения    Б) слуха    В) осязания    Г) дыхания

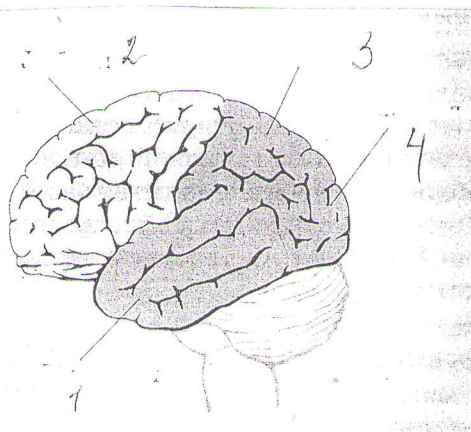
10. Центральная борозда делит:

- А) затылочную долю от теменной    Б) височную от теменной  
В) лобную от теменной    Г) лобную от височной

2. Подпишите основные отделы головного мозга на продольном срезе:

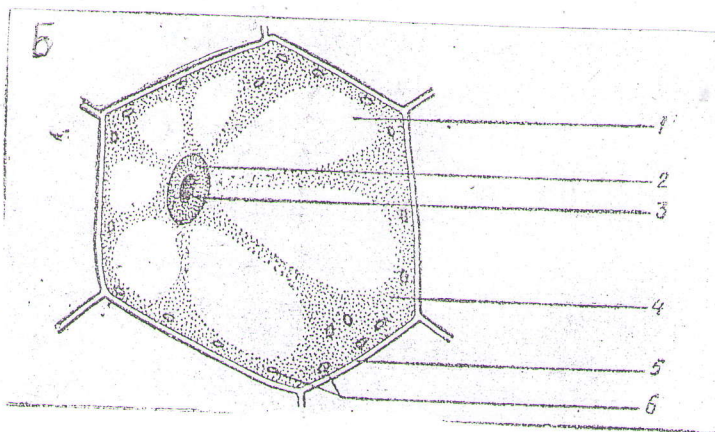
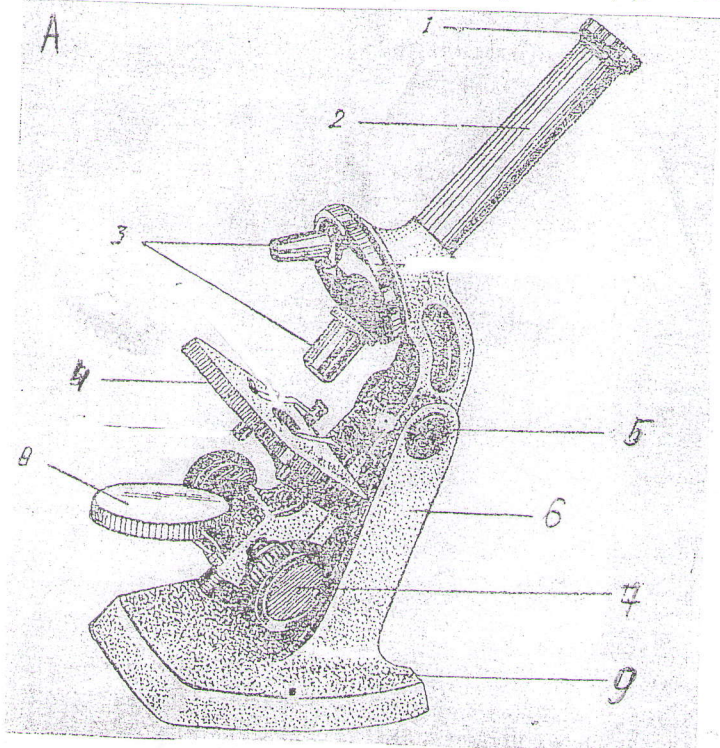


3. Подпишите основные доли коры больших полушарий головного мозга:



Задание по биологии 6 класс по теме увеличительные приборы и клетка.

1. Подпишите составные части микроскопа (А), подпишите части клетки (Б):



2. Выберите верное утверждение:

1. Клетка- структурная и функциональная единица всего живого.
2. Наука изучающая строение и жизнедеятельность клеток называется «гистология».
3. Наука изучающая строение и жизнедеятельность клетки называется «цитология».
4. Первый микроскоп сконструировал Роберт Гук.
5. Клетку обнаружил и ввёл термин Антони ван Левенгук.
6. Клетка состоит из двух частей: цитоплазмы и ядра.
7. Выделяют три типа тканей: покровную, проводящую, механическую.
8. На предметный столик микроскопа сначала кладут покровное стекло, а потом предметное.
9. Снаружи клетка покрыта оболочкой.
10. Первый микроскоп был сконструирован в XVII и давал увеличение примерно в 270 раз.

## Вопросы к 1 части:

- Кто действующие лица сказки?
- Куда ушли отец и мать?
- Что они наказали доченьке?
- Послушала дочь родителей?
- Куда ушла девочка?
- Что случилось с братцем?





Вопросы ко 2 части:

- Что обнаружила девочка, когда вернулась?
- Кого заметила девочка вдалеке?
- Кто унес братца?



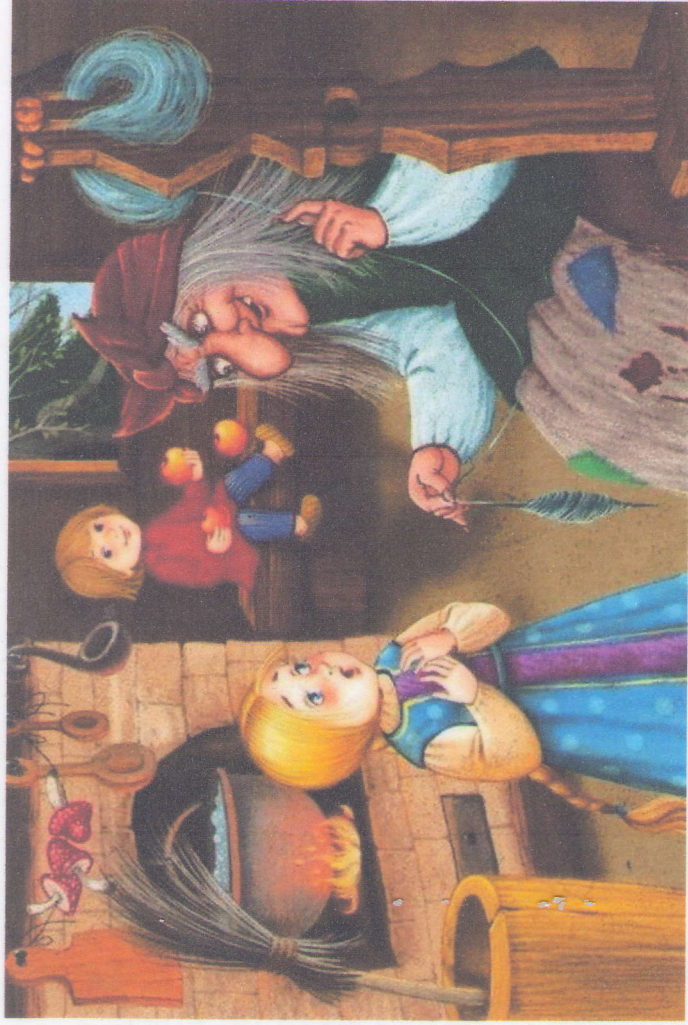
## вопросы к 3 части:

- К кому сначала обратилась девочка за помощью?
- Помогли ли ей?
- Почему?
- К кому она еще обратилась за помощью? Помогли ей? Почему?



вопросы к 4 части:

- Куда пришла девочка?
- Что хотела сделать Баба-Яга?
- Какой совет дала девочке мышка?



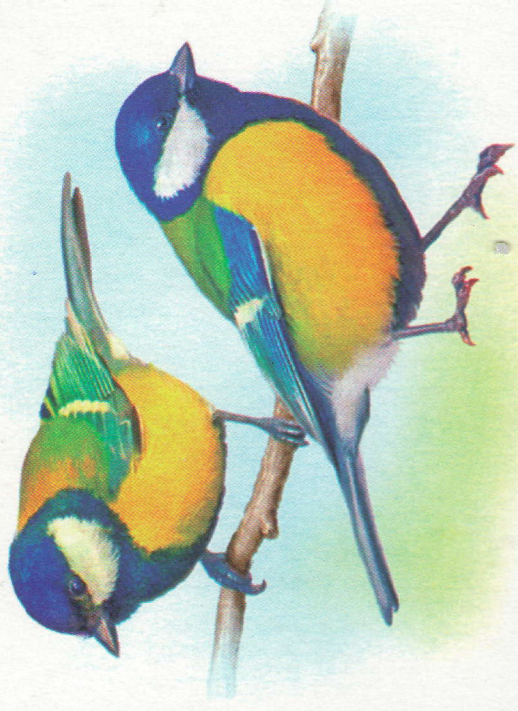
## Вопросы к 5 части:

- Кто отправился в погоню за сестрой и братцем?
- Кто выручал девочку?
- Почему в этот раз молочная река, яблонька и печка помогли девочке?
- Чем закончилась сказка?





**ЧЫМЧЫК - ВОРОБЕЙ -  
- SPARROW**



**СИНИЦА - ВЛУЕ-ТИТ**



**САГЫЗГАН - СОРОКА - MAGPIE**



**ТОНКУЛДАК - ДЯТЕЛ -**



**СНЕГИРЬ - BULLFINCH**



**КАРА КАРГА - ВОРОНА - CROW**



**КОРОЗ - ПЕТУХ - СОСК**  
**ТООК - КУРИЦА - НЕН**



**КӨГҮЧКӨН - ГОЛУБЬ - PIGEON**



**КАРАКУР - ГЛУШАРЬ**



**КАРАКУР - ГЛУШАРЬ**



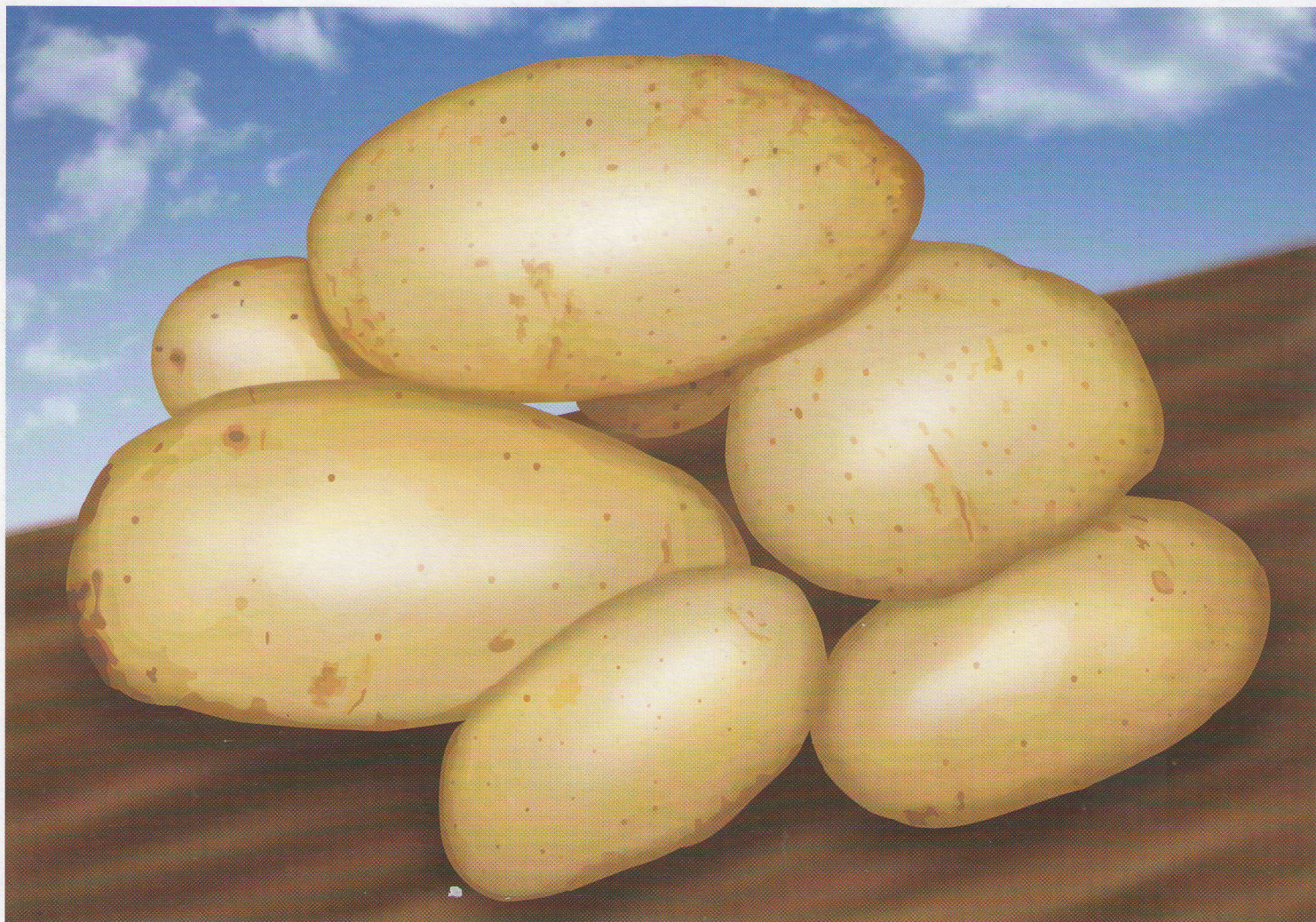
**ӨСТҮРҮҮЧҮ КАРТОЧКАЛАР**  
**РАЗВИВАЮЩИЕ КАРТОЧКИ**

**КУШТАР**  
**ПТИЦЫ**

Басуучу 25.03.2014-ж. кол коюучу Орфентук Басылма, Нукура 1000, Ташкент 5421  
"Сказ" ЖЧЫ, ГРИРТИ кубуулу №1/63 27.01.2014-ж. 220082, Минск ш. Пролетарск вк., 34. Тел. (017) 2169124  
"Издательство «Белорусский Дом печати» мамлекеттик ишканасы. ЛП № 02330/0484179 от 03.04.2009-ж.  
220013, Минск, Независимости пр., 79

ISBN 978-985-563-116-4 © ООО "Сказ", 2015  
Подписано в печать 25.03.2014 г. Печать офсетная. Тираж 1000. Заказ 5421  
ООО "Сказ". Свидетельство о ГРИРТИ № 1/63 от 27.01.2014 г. 220082, Минск, ул. Пролетарско, 34. Тел.: (017) 2169124  
Государственное предприятие "Издательство «Белорусский Дом печати» ЛП № 02330/0484179 от 03.04.2009 г.  
220013, Минск, пр. Независимости, 79  
© ООО "Сказ", 2015





**КАРТОФЕЛЬ**



**СЛАДКИЙ ПЕРЕЦ**

Какая часть всех цветов — ромашки?



А)  $\frac{1}{5}$

Б)  $\frac{1}{3}$

В)  $\frac{1}{4}$

Г)  $\frac{1}{2}$

### Примеры заданий

#### 1. Прочитайте поздравительную открытку.

Дорогая Анара Исмаиловна!

Поздравляю Вас с Новым годом!

Желаю Вам здоровья, успехов, счастья.

Передайте мои поздравления Вашей семье.

С уважением, Айбек.

#### 2. Найдите в открытке

а) слова поздравления (подчеркните их простым карандашом);

б) как выражено пожелание (подчеркните синим карандашом);

в) просьбу передать поздравление (подчеркните зелёным карандашом).

#### 3. Замените слова поздравления одной из предложенных форм:

Я хочу	поздравить (кого?)	с днём рождения! с Новым годом! с 8 марта! с 23 февраля! с праздником Победы! с праздником Нооруз.
Я хотел/хотела бы		
Мне хочется	поздравляю (кого?)	
Мне хотелось бы		
От всего сердца		
От всей души		
Искренне		
Горячо		

#### 4. Пожелайте чего-то другому. Пожелание можно выразить и так:

Мне хочется	пожелать (кому?)	(чего?) Успехов, удачи, счастья, здоровья.
Мне хотелось бы		
Я хочу / Я хотел(а) бы	желаю (кому?)	(чего?) хорошего настроения, успешно написать контрольную работу, чтобы исполнились все мечты.
От всей души		
От всего сердца		
Искренне		

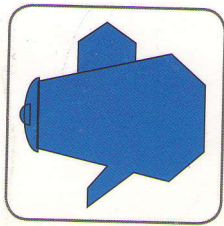
#### 5. По-другому озвучьте просьбу передать поздравление. Э можно сделать так:

Я хочу	передать привет	/	(чего?)
Я хотел(а) бы	поздравление	/	Успехов, удачи, счастья
Мне хотелось бы	наилучшие пожелания		здоровья.

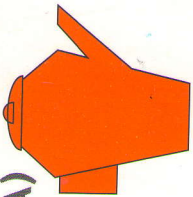


51

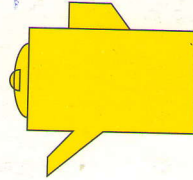
Какой чайник отличается от чайника в рамке тремя признаками?



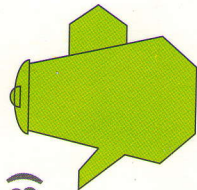
А)



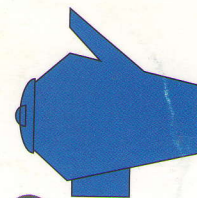
Б)



В)

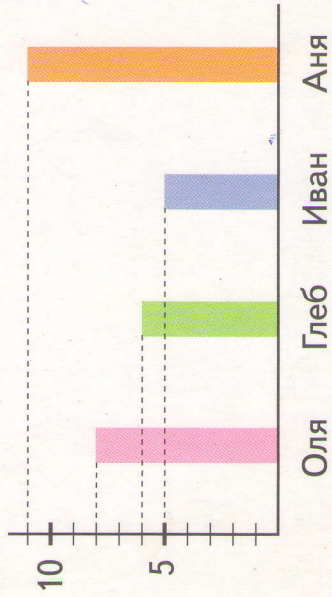


Г)




54

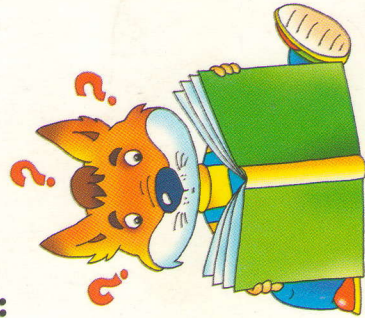
На диаграмме показано, кто сколько книг прочитал за лето. Определи, сколько всего книг прочитали ребята?




23

Найди следующее число последовательности.

24, 32, 40, 48, ...




55

Числа 45, 26, 75, 96, 36, 15, 56 записывают в таблицу. В какой клетке окажется больше всего чисел?

	меньше 30	больше 30
оканчивается на 5	А)	Б)
оканчивается на 6	В)	Г)

2. Вставь пропущенные слоги. Подчеркни слова с сочетаниями жи, ши, ча, ща, чу, щу.

1. В \_\_\_\_\_ лане завелись мы \_\_\_\_\_. 2. Над морем кру\_\_\_\_\_т \_\_\_\_\_йка. 3. Я никогда не пла\_\_\_\_\_.  
4. У \_\_\_\_\_рафа длинная шея.

1 Выпишите только те слова, в которых надо поставить разделительный мягкий знак.

Плат...е, земл...я, гост...я, кол...есо, ш..ёт, Кат...я, Дар...я.



#### Карточка №4. Правописание ЖИ-ШИ, ЧУ-ЩУ.

Ч\_лан, ч\_гун, ворч\_н, ч\_десный, ч\_вство, перч\_тки, ж\_раф, встреч\_, стриж\_, малы  
ш\_, ч\_чело, рыч\_ть, душ\_стый, уж\_н, ш\_пы, рыж\_к.

#### Карточка №5. Правописание ЖИ-ШИ, ЧУ-ЩУ.

друж\_на, прощ\_й, пруж\_на,  
порч\_, маш\_нка, рош\_, ч\_щ\_, свеч\_, саранч\_, туч\_, дач\_, пищ\_, коч\_н,  
печ\_ть, щ\_ка, ч\_шка, задач\_, куч\_.



Ким ?  
Эмне ?

Кимдин ?  
Эмненин ?

Кимден ?  
Эмнеден ?

Бары  
Кимге  
Эмне

**ЖӨНДӨМӨЛӨР**

Жатгыш  
Кимге ?

Табыш  
Кимге ?

# ӨТМІШ

## Үч чакта өзгөрөт

чак	Өткөн чак	Келе
п жатат е жатат п жатат зып жатат	окуду, окуган келди, келген укту, уккан жазды, жазган	окуй- келе- угат жаза
не кылып гат ?	Эмне кылды ? Эмне кылган ?	Эмне кыла

# ЖӨНДӨМӨЛӨР

```
graph TD; A((ЖӨНДӨМӨЛӨР)) --> B((ИЛИК  
КИМДИН ?  
ЭМНЕНИН ?)); A --> C((АТООЧ  
КИМ ?  
ЭМНЕ ?)); A --> D((ЫГЫШ  
МДЕН ?  
НЕДЕН ?)); A --> E((Барь  
КИМГ  
ЭМНЕ)); A --> F(( ));
```

**ИЛИК**

**КИМДИН ?**

**ЭМНЕНИН ?**

**АТООЧ**

**КИМ ?**

**ЭМНЕ ?**

**ЫГЫШ**

**МДЕН ?**

**НЕДЕН ?**

**Барь**

**КИМГ**

**ЭМНЕ**



ДИДАКТИЧЕСКИЙ  
И РАЗДАТОЧНЫЙ МАТЕРИАЛ

В ПОМОЩЬ УЧИТЕЛЮ

# Геометрия

## 7-9

Ж БАЗА  
ДИФФЕРЕНЦИРОВАННЫХ  
ЗАДАНИЙ

КЛАССЫ

Ж ФОРМИРОВАНИЕ  
РАЗНОУРОВНЕВЫХ  
КАРТОЧЕК

Ж МНОГОВАРИАНТНЫЕ  
ПРОВЕРОЧНЫЕ РАБОТЫ



ИЗДАТЕЛЬСТВО  
**УЧИТЕЛЬ**



**УЧИМСЯ  
ВМЕСТЕ**

В ПОМОЩЬ  
УЧАЩИМСЯ

# ХИМИЯ

8-11 классы

- ШКОЛЬНЫЙ КУРС
- ТРЕНАЖЁРЫ
- ПОДГОТОВКА К ЭКЗАМЕНАМ



ИЗДАТЕЛЬСТВО  
**«УЧИТЕЛЬ»**





СЕРИЯ  
ОБРАЗОВАТЕЛЬНЫЕ  
ПРОГРАММЫ И СТАНДАРТЫ

ТЕМАТИЧЕСКОЕ ПЛАНИРОВАНИЕ

ФИЗИКА  
АСТРОНОМИЯ  
ИНФОРМАТИКА



ИЗДАТЕЛЬСТВО  
«УЧИТЕЛЬ»

Поурочное  
планирование

АЛГЕБРА

ПОУРОЧНЫЕ ПЛАНЫ

по учебнику  
Ю. Н. Макарычева, Н. Г. Миндюк,  
К. И. Нешкова, С. Б. Суворовой

8  
класс

ИЗДАТЕЛЬСТВО «УЧИТЕЛЬ»





Совместимо с LINUX

Поурочное  
планирование

# АЛГЕБРА

## ПОУРОЧНЫЕ ПЛАНЫ

по учебнику  
Ю. Н. Макарычева, Н. Г. Миндюк,  
К. И. Нешкова, С. Б. Суворовой

9  
класс

ИЗДАТЕЛЬСТВО «УЧИТЕЛЬ»



Совместимо с LINUX

Поурочное  
планирование

# МАТЕМАТИКА

## ПОУРОЧНЫЕ ПЛАНЫ

по учебникам  
Н. Я. Виленкина, В. И. Жохова,  
А. С. Чеснокова, С. И. Шварцбурда

5–6  
классы

ИЗДАТЕЛЬСТВО «УЧИТЕЛЬ»

